	HOSPITAL PORTO DIAS	Data 1ª versão: 22/06/2022
		Ult. Revisão: 08/01/2024
		Vencimento: 08/01/2026
		Versão: 02
		Nº Páginas: 1/5
PROCEDIMENTO OPERACIONAL PADRÃO	MANUTENÇÃO PREVENTIVA DOS CONDICIONADORES DE AR HPD-IF-POP-01	

1. OBJETIVO

Cumprir o Plano de Manutenção, Operação e Controle (PMOC), buscando garantir a qualidade do ar e preservar a saúde de todos os usuários do estabelecimento assistencial de saúde, atendendo às necessidades de cuidados ao paciente.

2. RESPONSABILIDADES

2.1. PRESIDÊNCIA / SUPERINTENDÊNCIA

Garantir recursos para a execução deste procedimento operacional padrão;

2.2. HOSPITALIDADE

Garantir o apoio necessário sempre que forem acionados pelo setor de infraestrutura;

2.3. INFRAESTRUTURA

Garantir a execução do PMOC dos equipamentos de refrigeração e ar-condicionado.

3. ABRANGÊNCIA

Unidades de negócio do Hospital Porto Dias (HPD).


4. DESCRIÇÃO

4.1. IDENTIFICAÇÃO DOS TIPOS DE EQUIPAMENTO DE REFRIGERAÇÃO

O hospital utiliza 4 tipos de evaporadoras: Fan Coil, Split High Wall, Cassete e TROXX.+

- Split High Wall: é um sistema de refrigeração usado em equipamentos condicionadores de ar que são similares aos equipamentos do tipo janela, sendo divididos em dois módulos denominados: unidade interna (evaporadora) e unidade externa (condensadora).

Elaboração e Revisão: Jamille Dias Anaisse Gerente de Infraestrutura	Validação: Marina Azevedo Qualidade	Aprovação: Enf. ^a Vaneska Tainá Qualidade
---	--	---

	HOSPITAL PORTO DIAS	Data 1ª versão: 22/06/2022
		Ult. Revisão: 08/01/2024
		Vencimento: 08/01/2026
		Versão: 02
		Nº Páginas: 2/5
PROCEDIMENTO OPERACIONAL PADRÃO	MANUTENÇÃO PREVENTIVA DOS CONDICIONADORES DE AR HPD-IF-POP-01	

- Trox/Fancolete: São recomendados para projetos que demandam uma grande quantidade de cargas térmicas de dissipação. Seu uso é muito indicado para climatização de grandes escritórios, pois eles resfriam tranquilamente um andar inteiro de um prédio mantendo a temperatura dos ambientes uniforme. Um por cada leito de UTI bem como nos corredores, 7º andar na farmácia e bloco cirúrgico do 16º andar e 17º andar.
- Cassete: O ar-condicionado cassete funciona de forma semelhante a um sistema de ar-condicionado padrão, extraindo o ar quente do interior da sala e resfriando esse ar. Ele segue o padrão Split (que significa dividido, em inglês), e possui uma unidade interna que está instalada no teto e um condensador externo onde é realizado o processo de resfriamento que está instalado no exterior de um edifício. Térreo, 2ª bloco D, corredores do 6º andar, 8º andar na hemodinâmica, na recepção nos andares 9º, 10º, 11º, 12º 13º, 14º, 15º, 18º.
- Grelha de teto/Fan Coil embutido: Utilizam filtro de tela, de 7.000 à 30.000 btus, em todo o hospital.
- Fluxo laminar: Situado no 18º andar, refrigera o bloco cirúrgico do 17º e 16º por duto.

4.2. FERRAMENTA 5W2H

Esta ferramenta nos ajuda a registrar de maneira organizada e planejada como serão efetuadas as ações, assim como por quem, quando, onde, por que, como e quanto irá custar.

- 5W2H para execução da preventiva dos equipamentos de refrigeração

O que?	Por quê?	Como?	Quando?	Onde?
--------	----------	-------	---------	-------

Elaboração e Revisão: Jámille Dias Anaisse Gerente de Infraestrutura	Validação: Marina Azevedo Qualidade	Aprovação: Enf.ª Vaneska Tainá Qualidade
---	--	---



HOSPITAL PORTO DIAS

Data 1ª versão: 22/06/2022

Ult. Revisão: 08/01/2024

Vencimento: 08/01/2026

Versão: 02

Nº Páginas: 3/5

**PROCEDIMENTO
OPERACIONAL
PADRÃO**

**MANUTENÇÃO PREVENTIVA DOS CONDICIONADORES
DE AR
HPD-IF-POP-01**

Identificação do tipo de equipamento a ser realizada a manutenção.	Utilizar os equipamentos corretos para a realização da tarefa.	Avaliação visual.	No período preconizado para manutenção preventiva.	Nos setores de toda a instituição.
Paramentação e uso de EPI, segundo orientação do SESMT.	Garantir a segurança no exercício da função.	Seguindo as orientações técnicas e diretrizes apresentadas aos colaboradores.	Sempre que for necessário de acordo com o cronograma de manutenção preventiva.	Todos os setores da instituição, seguindo o PMOC.

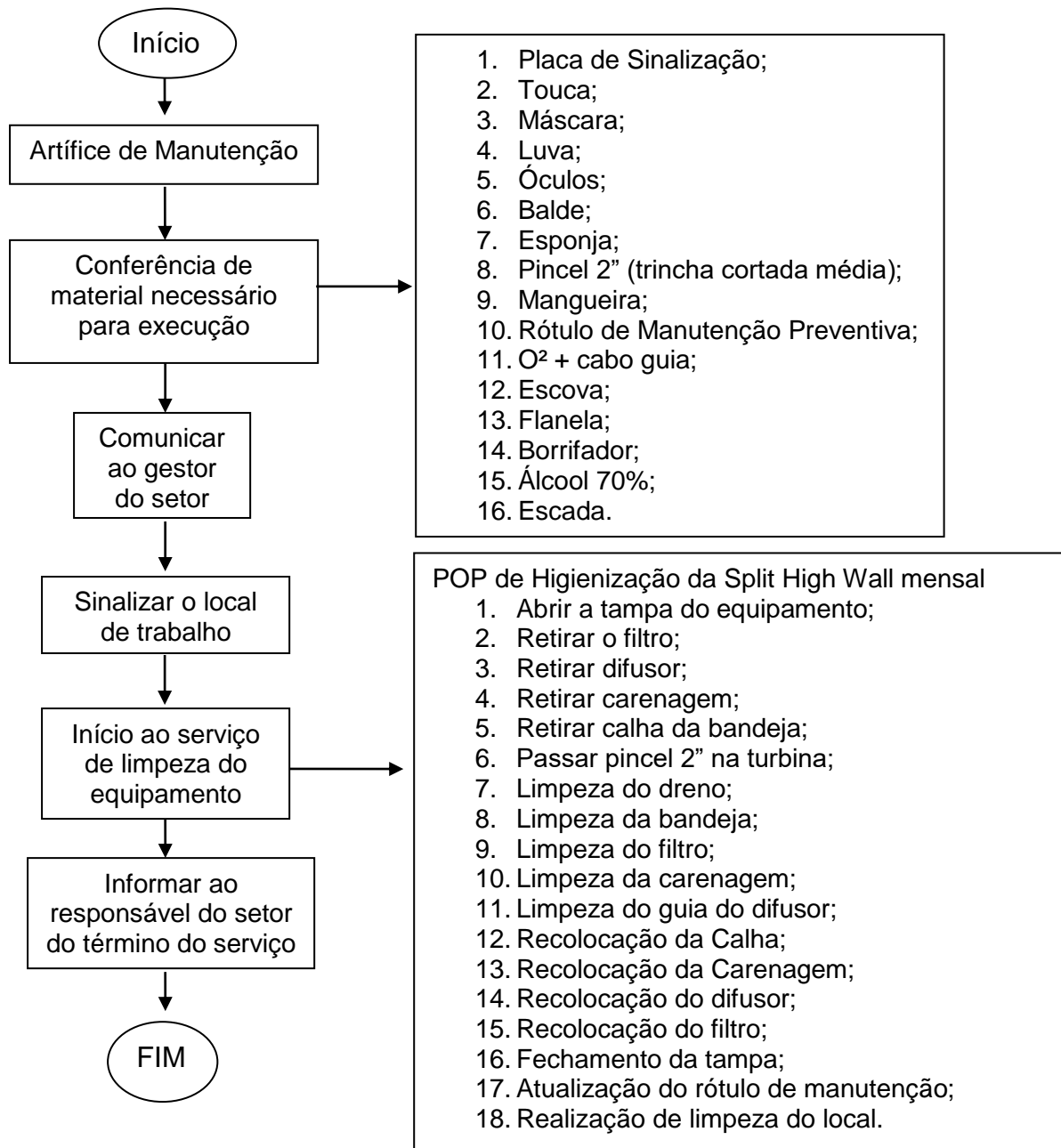
Elaboração e Revisão:
Jamille Dias Anaisse
Gerente de Infraestrutura

Validação:
Marina Azevedo
Qualidade


Aprovação:
Enf.^a Vaneska Tainá
Qualidade

	HOSPITAL PORTO DIAS	Data 1ª versão: 22/06/2022
		Ult. Revisão: 08/01/2024
		Vencimento: 08/01/2026
		Versão: 02
		Nº Páginas: 4/5
PROCEDIMENTO OPERACIONAL PADRÃO	MANUTENÇÃO PREVENTIVA DOS CONDICIONADORES DE AR HPD-IF-POP-01	

Fluxograma de manutenção preventiva mensal do equipamento High Wall



Elaboração e Revisão: Jamille Dias Anaisse Gerente de Infraestrutura	Validação: Marina Azevedo Qualidade	Aprovação: Enf. ^a Vaneska Tainá Qualidade
---	--	---

	HOSPITAL PORTO DIAS	Data 1ª versão: 22/06/2022
		Ult. Revisão: 08/01/2024
		Vencimento: 08/01/2026
		Versão: 02
		Nº Páginas: 5/5
PROCEDIMENTO OPERACIONAL PADRÃO	MANUTENÇÃO PREVENTIVA DOS CONDICIONADORES DE AR HPD-IF-POP-01	

5. REFERÊNCIAS

Manual de Acreditação Hospitalar Internacional JCI – 7ª Edição;

Plano de Manutenção, Operação e Controle (PMOC) do Hospital Porto Dias (2021).

6. ANEXOS

Não se aplica.

7. QUADRO RECAPITULATIVO

Descrição da Revisão	Versão	Data
Emissão inicial	01	22/06/2022
Revisão geral conforme norma zero	02	08/01/2024

Elaboração e Revisão: Jamille Dias Anaisse Gerente de Infraestrutura	Validação: Marina Azevedo Qualidade	Aprovação: Enf. ^a Vaneska Tainá Qualidade
---	--	---